



TECHSOFT – connecting technologies



TECHSOFT Datenverarbeitung GmbH  
Zentrale: A-4030 Linz, Bäcker Mühlweg 73  
Tel.: +43(0)732 37 89 00-0  
Fax: +43(0)732 37 89 00-99  
kontakt@techsoft.at

# PRODUKTBLATT



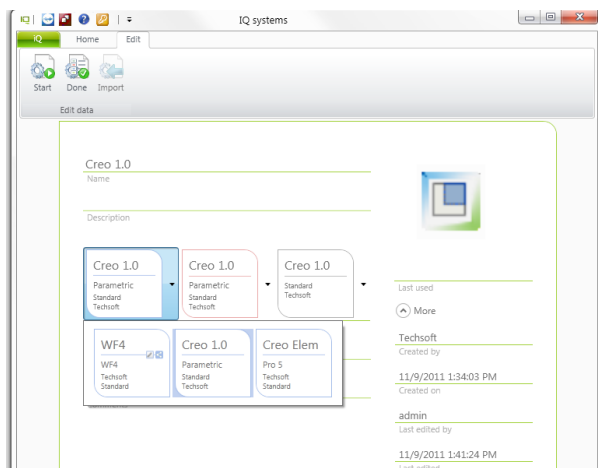
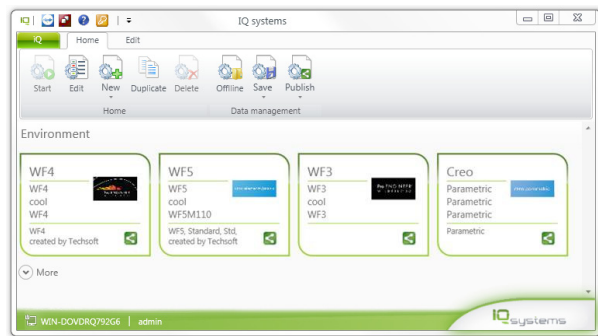
## Mehr Power für alle PTC Produktentwicklungswerkzeuge durch produktübergreifende Standardisierung und Verschränkung.

Leistungsfähige CAx-Werkzeuge sind für den Betrieb einer strategischen Produktentwicklungsumgebung ein Muss. Mindestens genauso wichtig ist es aber auch, diese Software Tools bestmöglich einsetzen zu können – und dazu sind optimierte Arbeitsumgebungen, spezifische Konfigurationen und erprobte Zusatztools unabdingbar. IQ systems bietet hierfür eine zentrale, skalierbare Lösung für die PTC Produktentwicklungswerkzeuge der Creo Produktreihe.

### IQ Management Tools

Eine korrekte Arbeitsumgebung vorzufinden ist nicht nur für den Anwender mo-

tivierend, sondern auch der Schlüssel zu höherer Produktivität. Wenn Arbeitsumgebungen dann auch derart einfach und elegant erstellt werden können wie mit IQ systems, dann macht auch Administrationsarbeit Spaß. Jede Umgebung beinhaltet die notwendigen Einstellungen für den reibungslosen Gebrauch der PTC Entwicklungswerkzeuge, wie hier Creo Parametric. Alle Einstellungen, Optionen, Parameter und Mapkeys werden in der einer bewährten, praxiserprobten Konfigurationsengine zentral gespeichert. Das Vererbungskonzept hilft dem Administrator beim zielgruppenorientierten Erstellen von Umgebungen, zentrale Änderungen



benötigen daher nur einmalige Anpassung der Inhalte. Artificial Intelligence basierende Funktionalitäten unterstützen den Administrator bei ansonsten umständlichen und aufwendigen Recherche- und Testaufgabenstellungen. Auch kann der Administrator den ausgelieferten IQ systems

Creo Parametric Konfigurationsdatenbestand erweitern oder ändern. Eine wesentliche Eigenschaft des IQ systems Client ist seine Interoperabilität mit verschiedenen IQ systems Servern. So findet der Benutzer durch einfaches Wechseln des aktuellen IQ systems Server sofort die für ihn zugänglichen Umgebungen in seinem Client wieder und kann die Werkzeuge wie Creo Parametric sofort in der korrekten Konfiguration starten. Weiters kann der gesamte Umgebungs-

inhalt hinsichtlich Einstellungen, Optionen, Parametern, Mapkeys und auch den zugehörigen Startteilen, Zeichnungsrahmen und Normteilen auf den Client kopiert werden, um auch im Offline Betrieb trotzdem mit der gewohnten Produktentwicklungsumgebung arbeiten zu können.

### IQ Engineering Tools

Aufbauend auf den IQ Management Tools bieten die IQ Engineering Tools zusätzlich leistungsstarke, CAD-spezifische Zusatzapplikationen. Für Creo Parametric können nun unter anderem folgende Applikationen verwendet werden:

#### paramPRO

Leistungsstarker Creo Parametric Parameter Editor. Viele Einstellmöglichkeiten helfen, Parameter richtig auszufüllen: Standardwerte, aktueller Tag, Typen, Prüfungen auf Korrektheit und mehrsprachige Auswahllisten. Auswahllisten können zusätzlich zentral von unterschiedlichen Legacy Systemen wie ERP übernommen und zyklisch aktualisiert werden. Damit hat der Anwender immer die korrekten Auswahlwerte zur Verfügung, die auch im offline Modus zur Verfügung stehen. Weiters beinhaltet paramPRO die Möglichkeit, Komponentenparameter komfortabel zu editieren. In Verbindung mit erprobten Zusatzfunktionen ergibt paramPRO einen hocheffizienten Stücklisteneditor, früher auch unter bomPRO bekannt, nun als integraler Bestandteil der IQ Engineering Tools.

#### normPRO

Umfassender Creo Parametric Normteilkatalog, basierend auf der PTC Normteillbibliothek Part Library, die in normPRO



TECHSOFT – connecting technologies



verfügbare Normteillebibliothek wird ständig erweitert und bietet Zugriff auf mehr als 350 Normen mit über 46.000 Teilen.

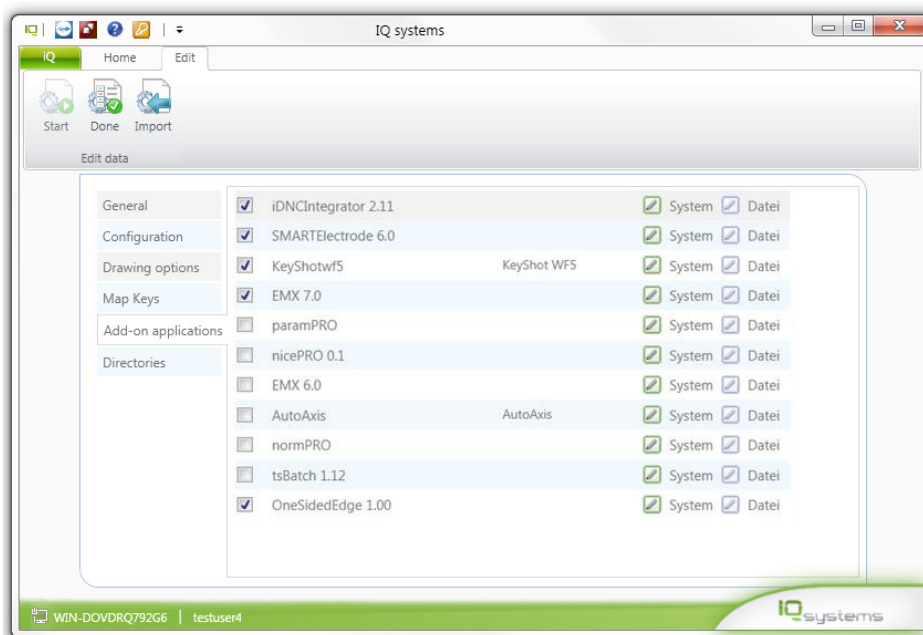
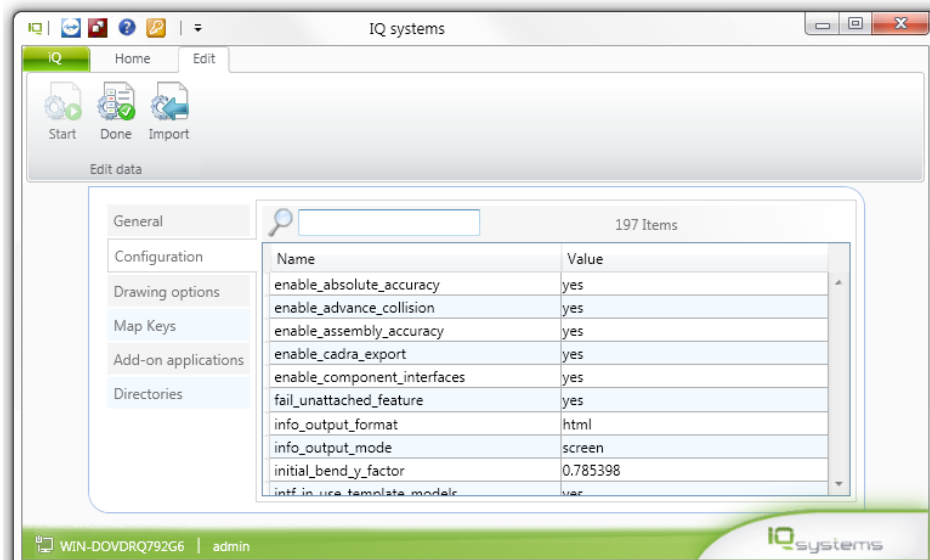
#### Dazu gehören:

- Schrauben, Muttern
- Scheiben, Federringe
- Gleitlager, Kugellager, Stifte, Gewindestifte, Bolzen
- Passfedern, Dichtringe, Stellinge, Sicherungsringe
- Profile, Stahlbauprofile
- Stirnplatten, Winkel für Stahlbau

Neben dem DIN-Katalog werden auch die ANSI- (American National Standards Institute) sowie die JIS- (Japan Industrial Standard) Normen inkludiert.

#### 3DCaliper lite

ist ein Werkzeug für die Produktentwicklung und fördert effizientes Konstruieren durch die automatisierte Analyse von 3D-CAD-Geometrien auf korrekte Wandstärken und minimale Abstände.



#### Funktionalität

- Management von Creo Parametric, Creo Direct und Creo Simulate
- Zentrale Administration aller Applikationen
- Berechtigungskonzepte und -vererbung für zielgruppenorientierte Konfigurationen
- Tool-spezifische Zusatzapplikationen, bspw. paramPRO, 3DCaliper lite und Automation Gateway lite für Creo Parametric
- Tool-übergreifende Normteile für Creo Parametric und Creo Elements/Direct Modeling
- Unternehmensspezifische erweiterbar
- wahlweise Single-Sign-On und One-Click-Start
- Multi-Server und offline Fähigkeit

#### Nutzen

- PTC Entwicklungswerkzeuge (Creo Parametric) werden komplett unterstützt
- Managen der PTC Entwicklungswerkzeuge mit nur einem einzigen Tool
- Multi-Server Fähigkeit, daher rascher Wechsel zwischen unterschiedlichen Produktentwicklungsumgebungen möglich
- Offline Fähigkeit ermöglicht Arbeiten mit Produktentwicklungsumgebungen auch ohne Netzwerkzugriff
- Firmenspezifische, revisionsichere Erweiterungen der IQ systems Daten und Regeln durch Artificial Intelligence Techniken möglich
- Vorgefertigte Konfigurationen für die gesamte Creo Produktreihe
- Produktivitätssteigerungen durch praxiserprobte CAD Zusatztools wie Parameter – und Stücklisteneditoren, übergreifende Normteillebibliotheken und Vorlagen