



TECHSOFT – connecting technologies



TECHSOFT Datenverarbeitung GmbH
Zentrale: A-4030 Linz, Bäcker Mühlweg 73
Tel.: +43 (0)732 37 89 00-0
Fax: +43 (0)732 37 89 00-99
kontakt@techsoft.at

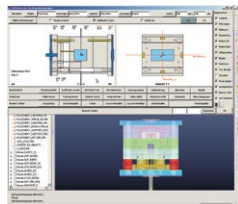
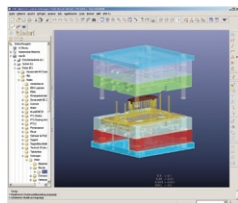
PRODUKTBLATT

B&W Expert Moldbase Extension und B&W Expert Moldbase Extension Advanced

Spritzgusswerkzeugkonstruktion integriert mit Pro/ENGINEER

B&W Expert Moldbase Extension

B&W Expert Moldbase Extension unterstützt die effiziente Konstruktion von Spritzgusswerkzeugen im Baugruppenmodus von Pro/ENGINEER. Unabhängig davon, ob Sie die Formeinsätze importiert oder mit Pro/MOLDDDESIGN bzw. mit Pro/SURFACE konstruiert haben – B&W Expert Moldbase Extension ermöglicht eine äußerst effiziente Konstruktion des Werkzeugaufbaus.



Ausgehend von der einfachen Zusammenstellung des Plattenstapels und der Führungselemente, die Sie bequem über eine grafische Benutzeroberfläche definieren und modifizieren können, detaillieren Sie anschließend die Kühlung, Schieber, Schraubverbindungen, Auswerfer und viele weitere Komponenten einfach und schnell. Für die effiziente Bearbeitung stehen Ihnen Normalien von DME, HASCO, Meusburger, Strack sowie EOC zur Verfügung. Die Vorteile von B&W Expert Moldbase Extension liegen dabei in der automatischen Erzeugung aller Materialschnitte und Bohrungen sowie in den automatisch generierten Zusammenstellungszeichnungen inklusive Einzelteilzeichnungen für Platten.

B&W Expert Moldbase Extension Advanced

Zusätzlich zu den Normalien des Standardmoduls bietet B&W Expert Moldbase Extension Advanced komplette Funktionsgruppen wie Schieber und Klinkenzüge und

deren Bearbeitung durch die Bereitstellung optimaler Auswahlmasken und Einbaufunktionen. Darüber hinaus steht Ihnen nun erstmals in Pro/ENGINEER die Möglichkeit zur Verfügung, die Werkzeugöffnung sofort nach der Konstruktion der Komponenten zu prüfen, wobei die Kollision von ausgewählten Teilen ermittelt wird. Gleichzeitig erhalten Sie eine 3D-Animation, die Sie ab Version 2000i2 von Pro/ENGINEER sogar als MPEG-Film speichern können.

Die Online-Hilfe erlaubt es nicht nur, sich über die Arbeitsweise mit B&W Expert Moldbase Extension und den Aufbau der verwendeten Normalien zu informieren. Sie umfasst auch Herstellerdaten zu Materialien, Toleranzen und Aufbauabmaßen sowie allgemeine Angaben zu den Themen Werkzeugbau und Pro/MOLDDDESIGN.

Die notwendigen Zuhilfenkräfte der Maschine und der somit wirkenden Prozesskräfte können mit der Funktion Berechnungen ermittelt werden. Die Möglichkeit zur Überprüfung der Plattendurchbiegung und der Schieberlasten wird in den nächsten Versionen integriert.

Die integrierte Bohrtabellenfunktion ermöglicht als Einzige ihrer Art eine rein geometriebasierte Ermittlung von Gewinden und Bohrungen, so dass Sie auch für Importteile Zeichnungstabellen und ASCII-Dateien mit den enthaltenen Bohrungstypen und -positionen erstellen können.

Funktionalität

- Effiziente Modellierung von Einschraub- und Stiftverbindungen sowie verschiedener Auswerfer
- Platzierung von Stützsäulen und beliebigen externen Normalien
- Positionierung von Kühlkanälen mit Anschlussnippeln und Verschlussstopfen in einem Schritt
- Definition von Schiebereinheiten, Bearbeitung von Klinkenzügen, Animation der Werkzeugöffnung
- Bereitstellung vordefinierter Zeichnungen und Stücklisten sowie Folien- und Ansichtsverwaltung
- Automatische Aktualisierung von Zubehörteilen nach Änderungen des Plattenstapels
- Kataloge mehrerer Hersteller für die Auswahl der Maschine als Basis der Werkzeug-Größenauswahl
- Einfaches Arbeiten durch optimierten Einsatz von Folien und vereinfachte Darstellungen

Nutzen

- Beschleunigte Entwicklung von Spritzgusswerkzeugen durch Automatisierung von Arbeitsschritten
- Immer aktuelle Zusammenbauzeichnungen, Plattenzeichnungen sowie Stücklisten gewährleisten schnelle Entwürfe für Kunden
- Effiziente Arbeitsweise der Konstrukteure dank Konfigurierbarkeit aller relevanten Informationen.