



TECHSOFT – connecting technologies



TECHSOFT Datenverarbeitung GmbH
Zentrale: A-4030 Linz, Bäcker Mühlweg 73
Tel.: +43 (0)732 37 89 00-0
Fax: +43 (0)732 37 89 00-99
kontakt@techsoft.at

PRODUKTBLATT

B&W Expert Framework Extension und B&W Expert Framework Extension Advanced

Produkt- und Fertigungsoptimierung durch automatisierte Analyse der 3D-Geometrie

Im Bereich der Betriebsmittelkonstruktion werden immer noch 2D-Systeme eingesetzt, da nur Applikationen bei den Konstrukteuren Akzeptanz finden, die Standardaufgaben der Betriebsmittelkonstruktion automatisieren bzw. vereinfachen.

B&W Expert Framework Extension unterstützt die Konstruktion von Gestellen und Baugruppen aus Profilen und ist in zwei Ausbaustufen verfügbar – als Standard- und Advanced-Version. In der Version Advanced sind neben dem Grundmodul auch der Component Manager, Aluminium-Profilssysteme und das Modul Stahlbau enthalten.

Grundmodul B&W Expert Framework Extension

Es bietet komfortable Funktionen für den Einbau von Profilen, Verbindungselementen und Zubehörteilen. Darüber hinaus sind im System die Logik von Profilverknüpfungen

und Verbindungselementen hinterlegt sowie die Konstruktionsdialoge an die speziellen Anforderungen der Konstruktion mit Profilen aus Stahl und Alu angepasst.

Die Konstruktion von Gestellen und Baugruppen aus Profilen lässt sich dadurch erheblich vereinfachen und beschleunigen. Durch den Einsatz der Profilelösung ergibt sich automatisch eine Standardisierung des Aufbaus jedes Rahmens oder Gestells. Da jedes Profil als Einzelteil behandelt wird, entfällt die Problematik der Teilefamilienhandhabung, was schnelles und flexibles Arbeiten gewährleistet.

Leistungsumfang

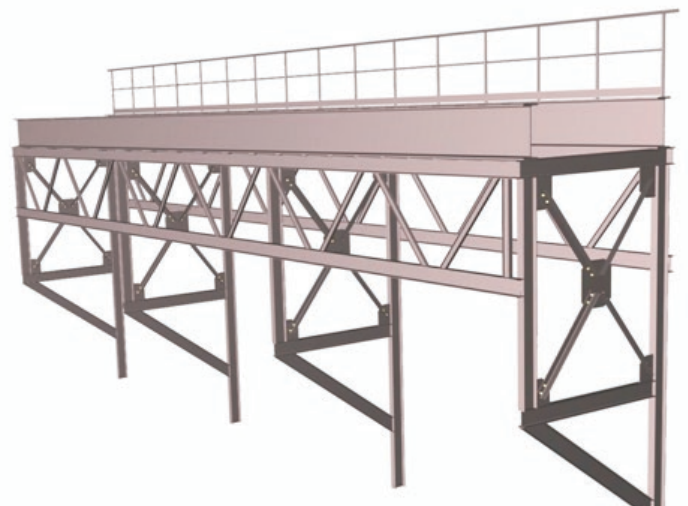
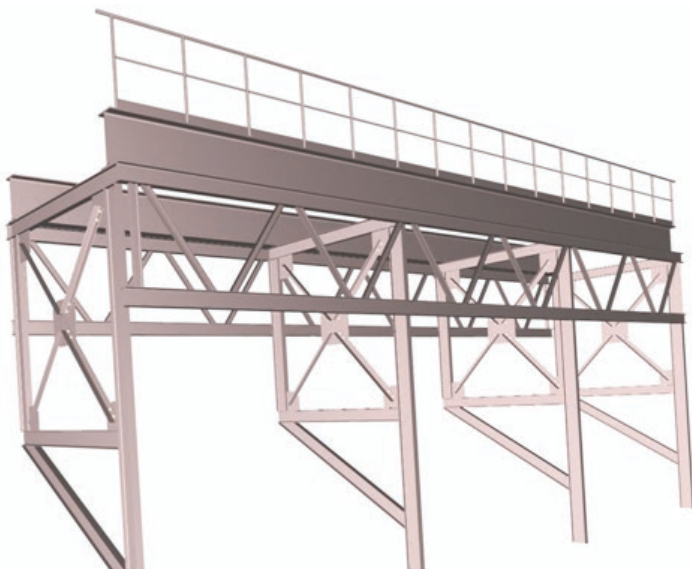
- Rationeller Einbau von Profilen auf ein Bezugskurvenskelett, auf Körperkanten oder zwischen Punkten
- Einfache Definition von Profilknoten (Eckstoß, Gehrung, T-Stoß usw.)

Funktionalität

- Konstruktion von Gestellen und Baugruppen aus Profilen
- Integrierte Informationen zur Profilverknüpfungslogik
- Verfügbar in zwei Ausbaustufen: Standard und Advanced
- Voraussetzung Software: Windows, andere Betriebssysteme auf Anfrage, ab Pro/ENGINEER Foundation Advantage nutzbar

Nutzen

- Beschleunigung der Konstruktion von Betriebsmitteln
- Vereinfachte Wiederverwendung vordefinierter und Standard-Komponenten
- Standardisierung von Rahmen und Gestellen
- Erhöhte Produktivität und Kosteneinsparungen in der Konstruktion





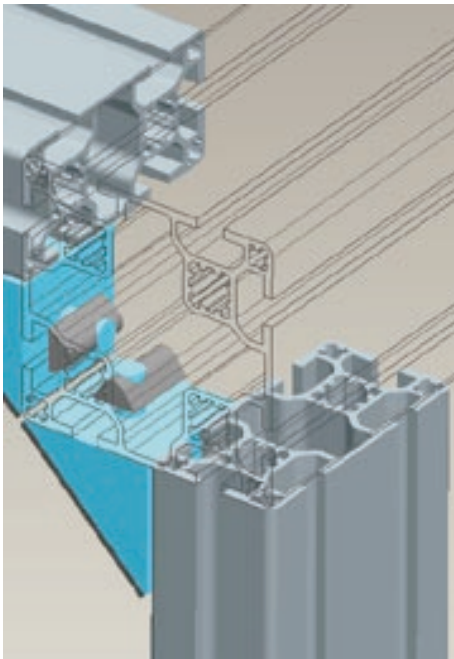
TECHSOFT – connecting technologies



- Drehen, Verschieben und Austauschen von Profilen ohne Regenerierungsprobleme
- Effizientes Arbeiten in vereinfachten Darstellungen
- Bibliothek mit gängigen Stahlprofilen und Profilen der Aluminium-Profilsysteme von Bosch, Item, Kanya, MayTec und Rose & Krieger
- Die Profilibibliotheken können selbstständig erweitert oder eigene Bibliotheken (z.B. Fensterprofile ...) erstellt werden
- Ermittlung von Stücklisteninformationen
- Die Längsinformationen für die Stücklisten sind zu jedem Zeitpunkt korrekt und assoziativ zum Modell. Dabei wird automatisch die Profilenbearbeitung durch die Profilknoten berücksichtigt.

Component Manager

Der Component Manager ermöglicht einen äußerst einfachen und rationellen Einbau von immer wiederkehrenden Standardkomponenten aus beliebigen Konstruktionsbereichen, also nicht nur Profilkonstruktionen. Er kann daher alle Konstruktionsaufgaben unterstützen, bei denen die Konstruktion ganz oder teilweise aus Standardkomponenten zusammen-



gebaut wird. Dabei ist es gleichgültig, ob es sich um Normteile oder um firmenspezifische Standardkomponenten handelt.

Leistungsumfang

- Bibliotheksmanagement, INTRALINK-Support, Stücklisten
- Erzeugen eines GUIs (Grafische Benutzeroberfläche) zur Komponentenplatzierung und Auswahl
- Vereinfachen der Komponentenplatzierung durch automatisches Erkennen der Referenzen
- Erzeugen von notwendigen Konstruktionselementen in den Baugruppenkomponenten.

Aluminium-Profilsysteme

B&W Expert Framework Extension unterstützt die Profilsystemkonstruktion durch die Möglichkeit, Aluminiumprofile gängiger Hersteller (Bosch, MayTec, Minitec, Kanay, Rose & Krieger, Item usw.) zu hinterlegen. Unter anderem lassen sich diese Profile meist mit nur zwei Mausklicks so verbinden, dass die speziellen Verbinder fertig platziert und die nötigen Bohrungen gleich erzeugt sind.

Leistungsumfang

- Definition von Knoten zwischen Profilen verschiedener Baugruppen
- Rationeller Einbau von Verbindungselementen der verschiedenen Aluminium-Profilsysteme inklusive evtl. notwendiger Bohrungen und Konstruktionselemente
- Rationeller Einbau von Zubehörelementen der verschiedenen Aluminium-Profilsysteme inklusive evtl. notwendiger Bohrungen und Konstruktionselemente
- Umfangreiche Bibliotheken von Profilen, Verbindungs- und Zubehörelementen der verschiedenen Aluminium-Profilsystemhersteller
- Möglichkeit der Definition eigener Verbindungs- und Zubehörelemente mit ihrer Einbaulogik

Stahlbau

B&W Expert Framework Extension unterstützt einen methodischen Entwurfsprozess von Stahlbaugruppen, beginnend bei Entwurfsskizzen aus Bezugskurven über die Festlegung von Baugruppenstrukturen, den Einbau von Profilen und deren Verbindungen bis hin zur letzten Schraube.

Leistungsumfang

- Arbeiten mit Projektunterbaugruppen zur Definition von Schweiß- oder Wiederholbaugruppen und Einbau von Komponenten in Unterbaugruppen aus der Hauptbaugruppe
- Definition von Knoten zwischen Profilen verschiedener Baugruppen
- Typische Verbindungen aus dem Stahlbau wie Kopfplatten, Winkel etc.
- Typische Schraubverbindungen für den Stahlbau.